

# Chiffres clés

Année 2008, n°3

## Dans ce numéro :

- Marché du travail **1**
- La demande d'emploi **2**
- L'offre d'emploi **3**
- Activité économique **4**
- Déclarations unique d'embauche **5**
- Effectifs dans la filière Transport/Logistique **6**
- Activité MDE **7**
- Evolution du taux de chômage **8**

## 10 119 demandeurs d'emploi (cat. 1) à fin juin 2008

Le nombre de demandeurs d'emploi inscrits en catégorie I a légèrement augmenté en juin 2008 sur le bassin d'Orléans, même si en évolution trimestrielle et annuelle, la situation fait état d'une amélioration.

L'évolution annuelle du nombre de demandeurs d'emploi de catégorie I fait, en effet, apparaître une baisse de 0,7% sur le bassin d'Orléans qui est beaucoup plus faible que les baisses constatées lors des trimestres précédents et qui, fait nouveau, est inférieure aux diminu-

tions constatées aux niveaux régional et national.

Si, sur un an, l'évolution de la demande d'emploi a encore été plus favorable aux femmes (-4,9%) et aux chômeurs de longue durée (-15,7%) sur le bassin d'Orléans que sur le Loiret, la région Centre et la France, on constate, en revanche, que la situation s'est détériorée pour les moins de 25 ans (+2,4% sur un an). Cette détérioration est d'autant plus marquante qu'elle est en rupture avec les évolutions annuelles observées

sur la région centre et la France

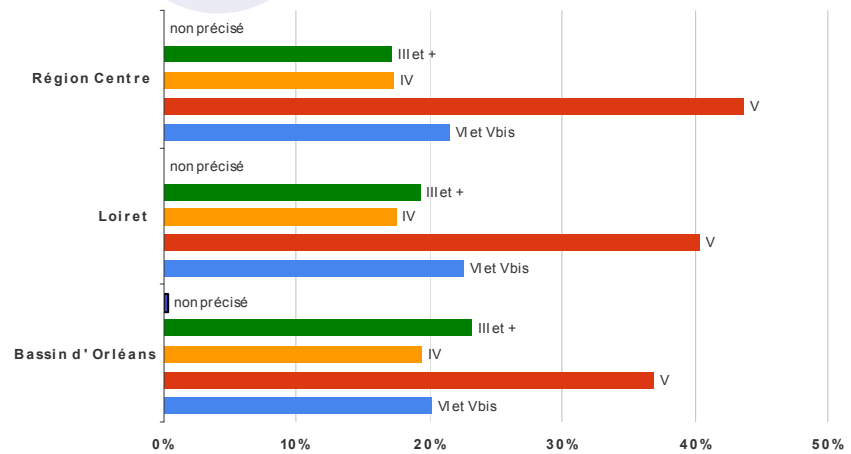
Enfin, le bassin d'Orléans comptait fin juin 2008 9288 demandeurs d'emploi (en baisse par rapport au trimestre précédent) dans les catégories 2 à 8 (répartition en fonction d'une part, du type de contrat qu'ils recherchent et d'autre part, de la durée d'activité réduite pratiquée au cours du mois), soit au total **19407** demandeurs d'emploi inscrits à l'ANPE (**Cat. I à 8**).

		Bassin d'Orléans	Loiret	Région Centre	France
DEFM1 à fin Juin 2008	Ensemble	10 119	16 782	64 354	1 776 189
	Part des < 25 ans (%)	18,1	18,5	18,2	16,6
	Part des Femmes (%)	48,9	50,3	51,0	49,0
	Part des DELD (%)	22,7	23,7	24,8	25,6
Evolution annuelle des DEFM1 (%)	Ensemble	-0,7	-0,2	-1,9	-2,9
	< 25 ans	2,4	2,6	-0,2	-0,6
	Femmes	-4,9	-3,9	-4,1	-3,5
	DELD	-15,7	-14,2	-14,3	-12,0

(Source : DRTEFP Centre)

## Chiffres clés

# 37% des DEFM1 ont un niveau CAP/BEP (V)

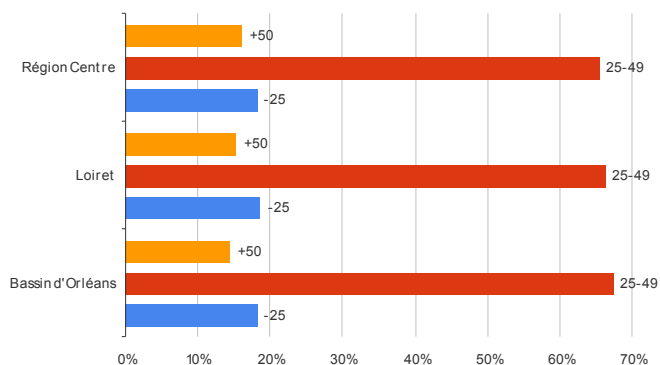


(Source : DRTEFP)

## Profil type du demandeur

d'emploi : un homme entre 25 et 49 ans de niveau V

# 67,5% des DEFM1 ont entre 25 et 49 ans



(Source : DRTEFP)

Sur le bassin d'Orléans, la part des moins de 25 ans dans les demandeurs d'emploi de catégorie I a légèrement augmenté par rapport au 1<sup>er</sup> trimestre 2008. Cette augmentation qui se répercute sur les deux autres classes d'âge avec une baisse de la part des 25-49 ans et de la part des plus de 50 ans.

Ces évolutions ne remettent cependant pas en cause le

poids des 25-49 ans plus important sur le bassin d'Orléans que sur le Loiret et la région Centre.

En ce qui concerne la structure par niveau de formation de la demande d'emploi, on constate que si la part des demandeurs d'emploi de niveaux « VI et V bis » a légèrement baissé sur le bassin d'Orléans, en proportion, les niveaux « V » et « IV » ont

augmenté pour le 2<sup>ème</sup> trimestre consécutif et que les niveaux « III et + » ont encore baissé sur le bassin au 2<sup>ème</sup> trimestre 2008.

Toutefois, la part des niveaux « III et + » et « IV » continuent à occuper une place plus significative sur le bassin d'Orléans que sur le Loiret et la région Centre.

## LES 5 MÉTIERS LES PLUS DEMANDÉS AU 2ÈME TRIMESTRE 2008

nombre de DEE		nombre OEE	Taux de tension
485	Agent du stockage et de la répartition de marchandises	429	0,88
296	Agent main de finition, contrôle et conditionnement	245	0,83
282	Agent de manipulation et de déplacement des charges	316	1,12
266	Nettoyeur/Nettoyeuse de locaux et de surfaces	231	0,87
246	Vendeur/Vendeuse en équipement de la personne	65	0,26

Année 2008, n°3

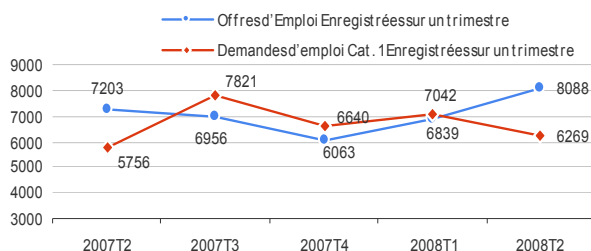
## LES 5 MÉTIERS LES PLUS DÉPOSÉS AU 2ÈME TRIMESTRE 2008

nombre de OEE		nombre DEE	Taux de tension
663	Télévendeur/Télévendeuse	173	3,83
429	Agent du stockage et de la répartition de marchandises	485	0,88
389	Animateur/Animatrice généraliste de loisirs	46	8,46
316	Agent de manipulation et de déplacement des charges	282	1,12
245	Agent main de finition, contrôle et conditionnement	296	0,83

Fortes tensions sur ces 2 métiers qui ont témoigné d'un fort besoin de main d'œuvre au 2<sup>ème</sup> trimestre 2008

(Source : DRTEFP Centre)

## 8088 offres d'emploi enregistrées (2<sup>ème</sup> trim. 2008)



(Source : DRTEFP Centre)

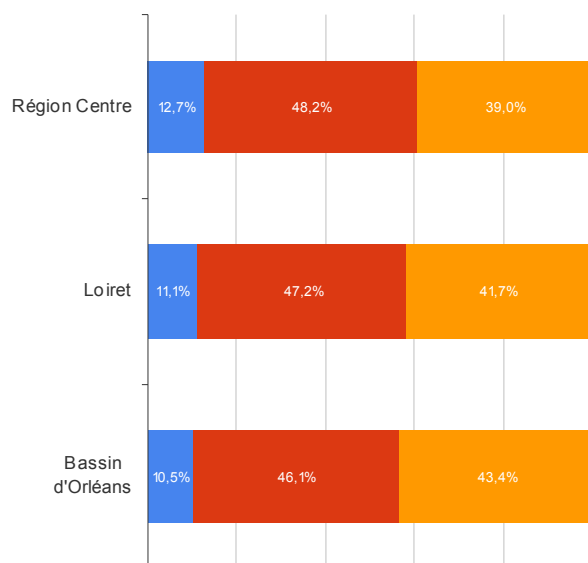
Par rapport au trimestre précédent, le nombre d'offres enregistrées a augmenté alors que le nombre de demandes enregistrées a baissé, d'où un accroissement des tensions sur le marché du travail au 2<sup>ème</sup> trimestre 2008.

Augmentation du  
taux de tension sur  
le marché du  
travail au 2<sup>ème</sup>  
trimestre 2008 qui  
passe de 0,97 à

1,29

## Nature des offres d'emploi enregistrées

■ CDD + intérim de moins d'1 mois ■ CDD + intérim de 1 à 6 mois ■ CDI + CDD de plus de 6 mois

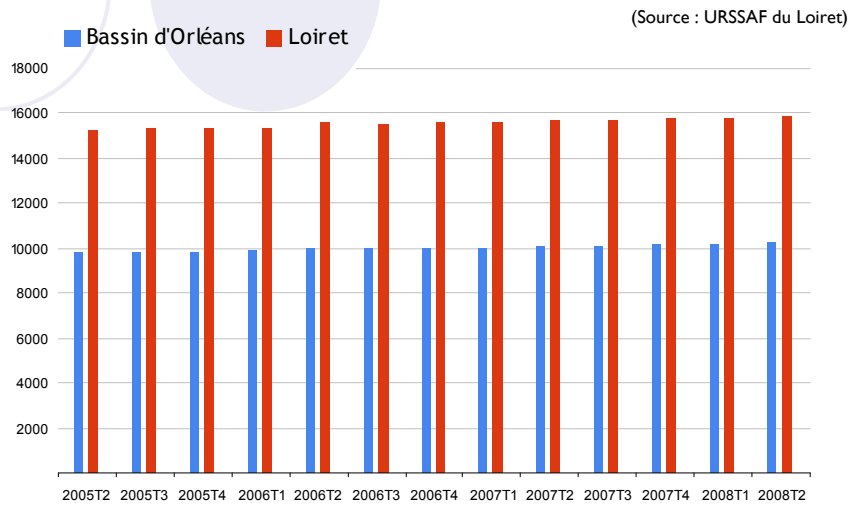


Au 2<sup>ème</sup> trimestre 2008, en isolant les chiffres de l'intérim, on constate une augmentation de sa part dans les offres d'emploi enregistrées à l'ANPE. L'intérim a ainsi représenté 24,1% des offres enregistrées à l'ANPE sur le bassin, 22,8% des offres du Loiret et 17,6% de la région Centre. Dans le même temps, la part des CDI et des CDD de plus de 6 mois est en baisse significative par rapport au trimestre précédent.

(Source : DRTEFP Centre)

## Chiffres clés

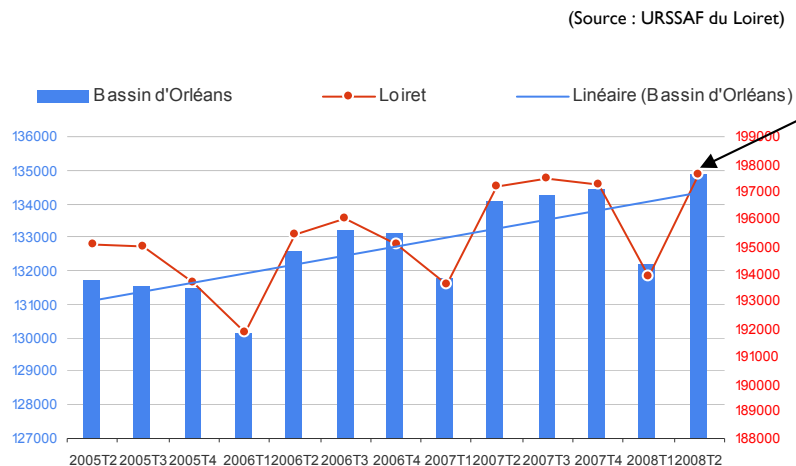
## Nombre d'établissements au 2<sup>ème</sup> trimestre 2008



Il y avait 10267 établissements du secteur concurrentiel sur le bassin d'Orléans (65% des établissements du Loiret) au 2<sup>ème</sup> trimestre 2008 en augmentation annuelle de 1,7% (+1% dans le Loiret).

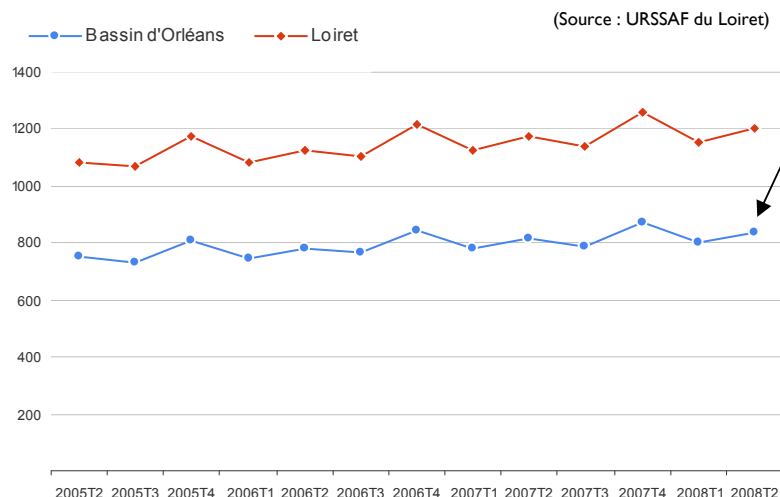
En un an sur le bassin d'Orléans, les effectifs ont augmenté de 0,5% et le salaire moyen par tête de 2,0%

## Effectifs salariés au 2<sup>ème</sup> trimestre 2008



Sur le bassin d'Orléans, il y avait 134882 salariés du secteur concurrentiel en juin 2008, soit 68% des effectifs du Loiret.

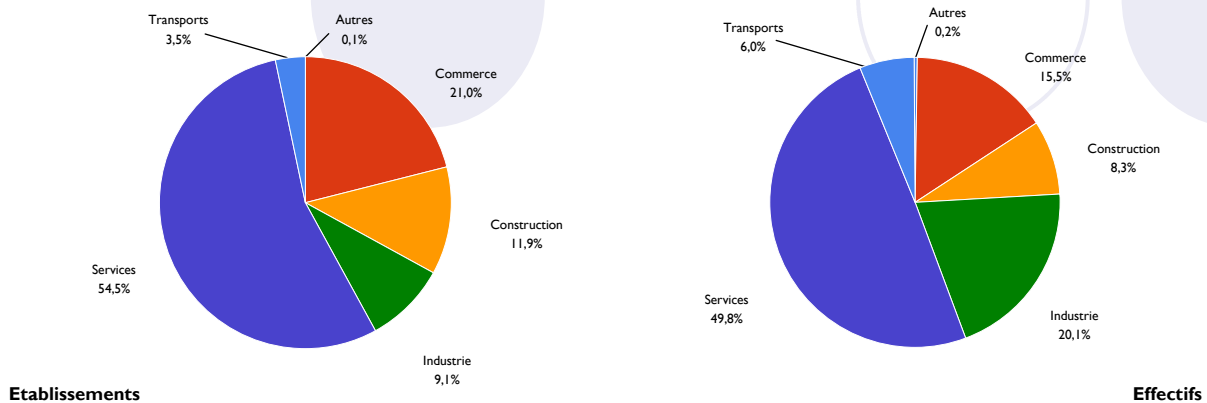
## Masse salariale au 2<sup>ème</sup> trimestre 2008



Au 2<sup>ème</sup> trimestre 2008, la masse salariale sur le bassin d'Orléans s'établissait à 837 millions d'Euros.

## Etablissements et effectifs par secteur (2<sup>ème</sup> trim. 2008)

Année 2008, n°3



(Source : URSSAF du Loiret)

Sur le secteur concurrentiel, la part de chaque secteur dans le nombre d'établissements du bassin d'Orléans n'a pas évolué par rapport au 2<sup>ème</sup> trimestre 2007.

L'évolution annuelle des effectifs par secteur a, en revanche, fait évoluer leurs poids respectifs. Les services (hors transports) tout comme l'industrie sont ainsi en recul par rapport au 2<sup>ème</sup> trimestre 2007. Le commerce, la construction et les transports en ont tous profité pour augmenter leurs parts dans les effectifs du bassin.

## Evolution annuelle des effectifs par secteur

	Autres	Commerce	Construction	Industrie	Services	Transports	Total
02T07	294	20 593	10 979	27 555	67 152	7 679	134 252
02T08	295	20938	11 212	27110	67 201	8 126	134 882
Evolution annuelle	0,3%	1,7%	2,1%	-1,6%	0,1%	5,8%	0,5%

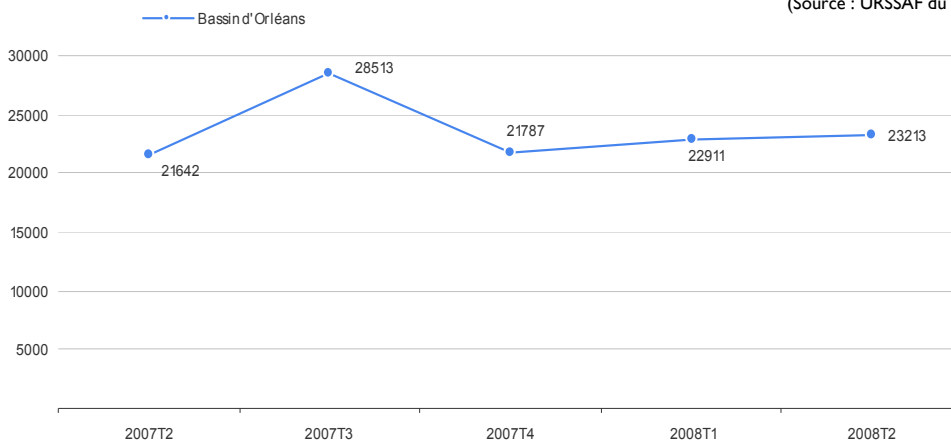
(Source : URSSAF du Loiret)

Lors du 2<sup>ème</sup> trimestre 2008, les effectifs salariés ont augmenté annuellement de 0,5%. L'augmentation la plus notable (+5,8%) a été constaté dans le secteur des transports, alors que les reste des services n'a que très peu augmenté (+0,1%). La construction (+2,1%) et le commerce (+1,7%) ont aussi augmenté leurs effectifs par rapport au 2<sup>ème</sup> trimestre 2007, alors que l'industrie a perdu des emplois (-1,6%).

Sur un an,  
augmentation des  
intentions  
d'embauche et des  
effectifs au 2<sup>ème</sup>  
trimestre 2008 sur  
le bassin d'Orléans

## Déclarations Uniques d'Embauches (2<sup>ème</sup>trim. 2008)

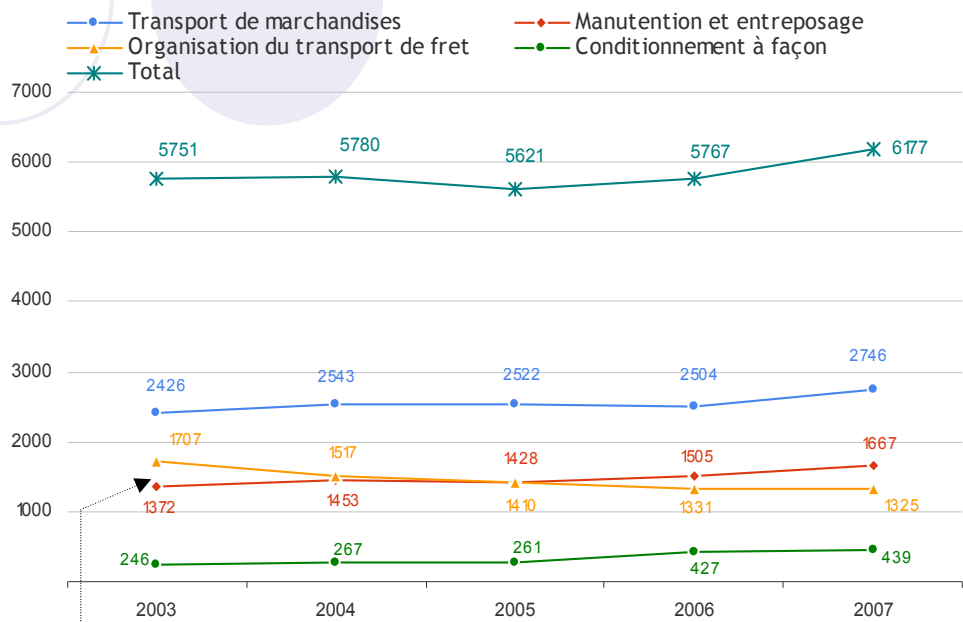
(Source : URSSAF du Loiret)



23213 embauches ont été comptabilisées au 2<sup>ème</sup> trimestre 2008 sur le bassin d'Orléans en augmentation annuelle de 7%.

## Chiffres clés

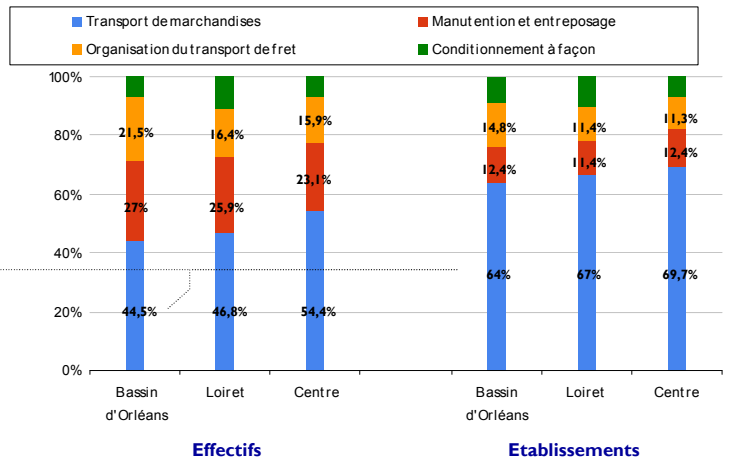
# Effectifs dans la filière Transport et logistique



En 2007\*, l'activité transport-logistique comptait 250 établissements et employait 6177 salariés sur le bassin d'Orléans.

Montée en puissance de l'activité « Manutention et entreposage » mais part toujours conséquente de l'activité « Organisation du transport de fret » malgré une baisse régulière des effectifs depuis 2003

Sur le bassin d'Orléans, le transport de marchandises représente 44,5% des établissements et 64% des effectifs.

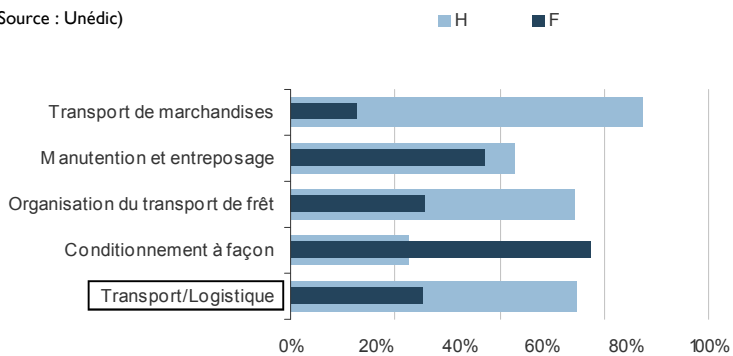


(Source : Unédic)

\*Chiffres Unédic provisoires

## Répartition hommes/femmes des effectifs

(Source : Unédic)



dans la filière transport-

logistique ont augmenté de 80% sur le bassin d'Orléans, même si cette progression a été beaucoup moins spectaculaire lors des 5 dernières années.

Le transport de marchandises occupe 44,5% de la main d'œuvre de la filière, ce qui en fait l'activité dominante même si cette part est plus faible que celle qu'elle occupe dans le Loiret et dans la région Centre. En terme d'effectifs employés, la manutention et l'entreposage occupe la 2<sup>ème</sup> position sur le bassin d'Orléans, supérieure à la part que cette activité représente aux niveaux dé-

partemental et régional. De même, l'organisation de transport de fret avec 21,5% des effectifs de la filière est une activité plus forte sur le bassin d'Orléans que dans le Loiret et la région Centre.

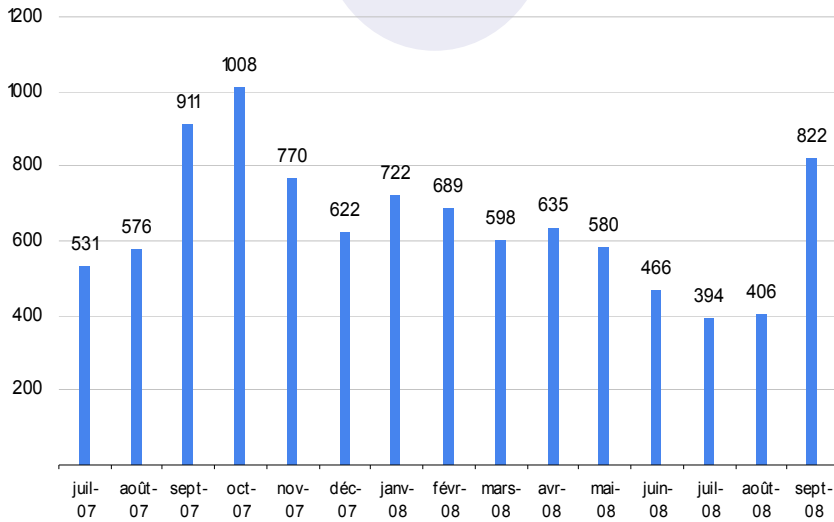
Enfin, le conditionnement à façon représente 7% des effectifs de la filière sur le bassin.

Quant à la répartition hommes/femmes, on constate que, même si la progression des effectifs féminins a été spectaculaire dans la filière (+200% entre 1993 et 2007), les effectifs sont très majoritairement masculins (69%).

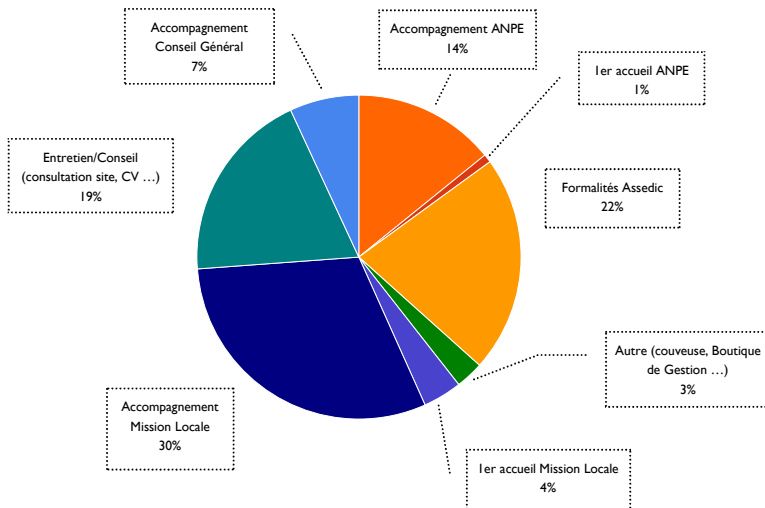
# Activité de la Maison de l'emploi

Année 2008, n°3

Nombre de visites par mois

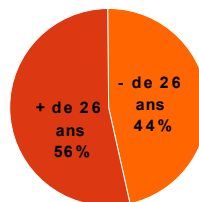
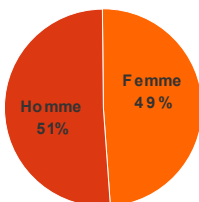


## Nature de la demande (statistiques 2008)



5312 visites ont été recensées à la Maison de l'Emploi entre le 1<sup>er</sup> janvier et le 30 septembre 2008

## Caractéristiques du public reçu



Entre le début de l'année et le 30 septembre 2008, les hommes ont représenté 51% des personnes accueillies à la Mai-

son de l'Emploi. La part des femmes (49%) a ainsi augmenté par rapport aux chiffres du 2<sup>ème</sup> trimestre (47%).

En revanche, la part des—26 ans n'a pas évolué par rapport au premier semestre 2008.

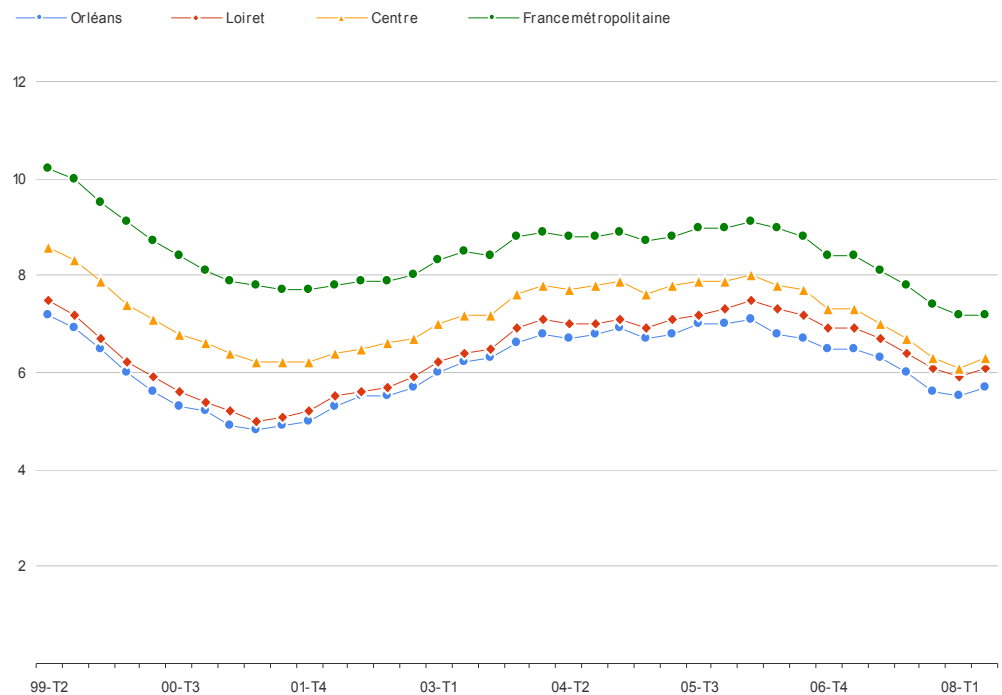
# Focus

## Evolution du taux de chômage

(Source : INSEE)

**Taux de chômage trimestriel**  
**Juin 2008**

<b>Bassin d'Orléans</b>	<b>5,7%</b>
<b>Loiret</b>	<b>6,1%</b>
<b>Région Centre</b>	<b>6,3%</b>
<b>France</b>	<b>7,2%</b>



Au 2<sup>ème</sup> trimestre 2008, le taux de chômage s'établit sur le bassin d'Orléans à 5,7%, en augmentation par rapport au trimestre précédent et qui représente la première hausse du taux de chômage depuis le 1<sup>er</sup> trimestre 2006.

Si l'évolution au niveau national montre une stagnation du taux de chômage, les évolutions tant sur le bassin d'Orléans que sur le Loiret et la région Centre montrent une détérioration manifeste qui nous ramène aux taux de chômage du 4<sup>ème</sup> trimestre 2007.

### Observatoire Maison de l'Emploi du bassin d'Orléans

Olivier CHANTELOUP  
Chargé de mission  
2 avenue Montesquieu  
BP 86522  
45065 ORLEANS cedex 2  
Téléphone : 02 38 24 18 36  
Télécopie : 02 38 24 18 39  
Messagerie :  
ochanteloup@mdebassinorleans.fr

## Le territoire en quelques chiffres



Le bassin d'emploi d'Orléans couvre **106 communes** regroupées en 22 cantons (dont 6 cantons sur la ville d'Orléans).

Le bassin d'emploi d'Orléans représente 67.9% de la population du Loiret et 15,7% de la population de la région Centre (Source INSEE — RGP 1999).



<b>Population sans doubles comptes 1999 :</b>	<b>382 314</b>
<b>Superficie (en km2) :</b>	<b>2430</b>
<b>Densité en 1999 (hab/km2) :</b>	<b>157</b>
<b>Nombre de communes :</b>	<b>106</b>